

# MODEM VOCE



Guida rapida d'installazione  
MODEM VOCE TECHNICALOR  
TG788vn v2

  
**INFOSTRADA**  
by **WIND**  


# CONTENUTO DEL KIT

Questa **Guida rapida d'installazione** ti sarà molto utile per cominciare subito a navigare!

All'interno della confezione troverai tutto il materiale necessario per installare il modem e collegarlo al tuo computer. Bastano pochi, semplici passaggi per essere subito online!



**A**

## **Modem Voce**

TG788vn v2



**B**

## **Alimentatore**

Per collegare il modem alla presa di corrente



**C**

## **Cavo telefonico (RJ-11)**

Per collegare la porta DSL del modem alla presa telefonica



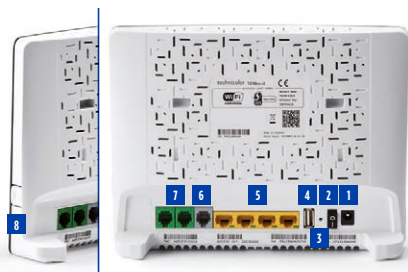
**D**

## **Cavo Ethernet (RJ-45)**

Per collegare il PC ad una delle porte LAN del modem

# DESCRIZIONE E FUNZIONAMENTO DEL MODEM

## PORTE MODEM



## LED MODEM



### POWER

**Verde fisso:** funzionamento normale

**Spento:** modem o alimentatore non collegati al modem o presa elettrica non funzionante

**Rosso Fisso:** errore di funzionamento, contattare il supporto tecnico Wind-Infostrada



### ETHERNET

**Verde:** un apparato risulta connesso ad una delle porte LAN

**Spento:** nessun apparato è connesso alle porte LAN o l'apparato è spento



### USB

**Verde:** un apparato risulta connesso alla porta USB

**Spento:** nessun apparato è connesso alla porta USB o l'apparato è spento



### WIRELESS

**Verde/Arancione/Rosso fisso:** rete wireless attiva, nessun traffico wireless

**Verde/Arancione/Rosso lampeggiante:** rete wireless attiva, è presente traffico wireless

**Spento:** la rete wireless del modem è spenta/disabilitata

**Rosso e Verde alternati:** un dispositivo wireless è in fase di registrazione tramite WPS

### 1 ALIMENTAZIONE

Per collegare il modem alla presa di corrente

### 2 I/O

Per accendere/spengere il modem

### 3 RESET

Per ripristinare le impostazioni di fabbrica

### 4 USB

Per connettere e condividere un hard disk in rete

### 5 LAN 1-2-3-4

Per collegare PC ed altri dispositivi al modem

### 6 DSL

Per collegare il modem alla presa telefonica

### 7 TEL 1 e 2

Per collegare telefono e/o segreteria telefonica

### 8 WPS

Per collegare automaticamente i dispositivi alla rete wireless



### VOICE

**Verde fisso:** linea voce attiva; nessuna conversazione in atto

**Verde lampeggiante:** conversazione telefonica in atto

**Spento:** linea voce non attiva; se sono trascorse circa 2 ore dalla prima installazione del modem ed il LED BROADBAND è VERDE FISSO, contattare il supporto tecnico Wind-Infostrada



### BROADBAND

**Verde fisso:** la linea DSL è funzionante

**Verde lampeggiante:** il modem si collega alla rete DSL; se questo stato perdura, contattare il supporto tecnico Wind-Infostrada

**Spento:** il modem è spento



### INTERNET

**Verde fisso:** Internet funzionante

**Verde lampeggiante:** è presente traffico Internet

**Rosso fisso o spento:** connessione Internet non riuscita; se il LED BROADBAND è ROSSO FISSO da diverso tempo, contattare il supporto tecnico Wind-Infostrada



### UPGRADE

**Blu:** aggiornamento del software del modem in corso; non spegnere o scollegare il modem dalla rete elettrica e telefonica

**Spento:** nessun aggiornamento in corso



### WPS

**Verde:** dispositivo registrato correttamente alla rete wireless tramite WPS

**Arancione lampeggiante:** registrazione in corso tramite WPS di un dispositivo wireless

**Rosso lampeggiante:** problema durante la registrazione tramite WPS di un dispositivo wireless

**Spento:** non è in corso alcuna attività di registrazione tramite WPS

Per poter navigare è necessario registrare, **solo la prima volta o in caso di modifica del servizio**, la tua **linea Infostrada**.

Dopo aver installato il modem (passi 1-3 seguenti), non devi fare altro che andare sul sito <http://registrazioneadsl.infostrada.it> e seguire le istruzioni online.

### Linea Telefonica

Inserisci il numero di telefono/Identificativo della linea attiva con Infostrada:

AVANTI

### Inserimento Mail

Inserisci un indirizzo e-mail al quale manderemo tutte le informazioni utili per il corretto funzionamento del servizio nonché comunicazioni su novità e promozioni a te dedicate:

AVANTI

Al termine della procedura di registrazione ricorda di **spegnere il modem** per circa 1 o 2 minuti e poi **riaccenderlo**.

## VIDEOTUTORIAL E MANUALI

QR Code per videotutorial  
installazione modem



QR Code per scaricare  
il manuale completo del modem



# 1

## Installa il modem ed accendilo

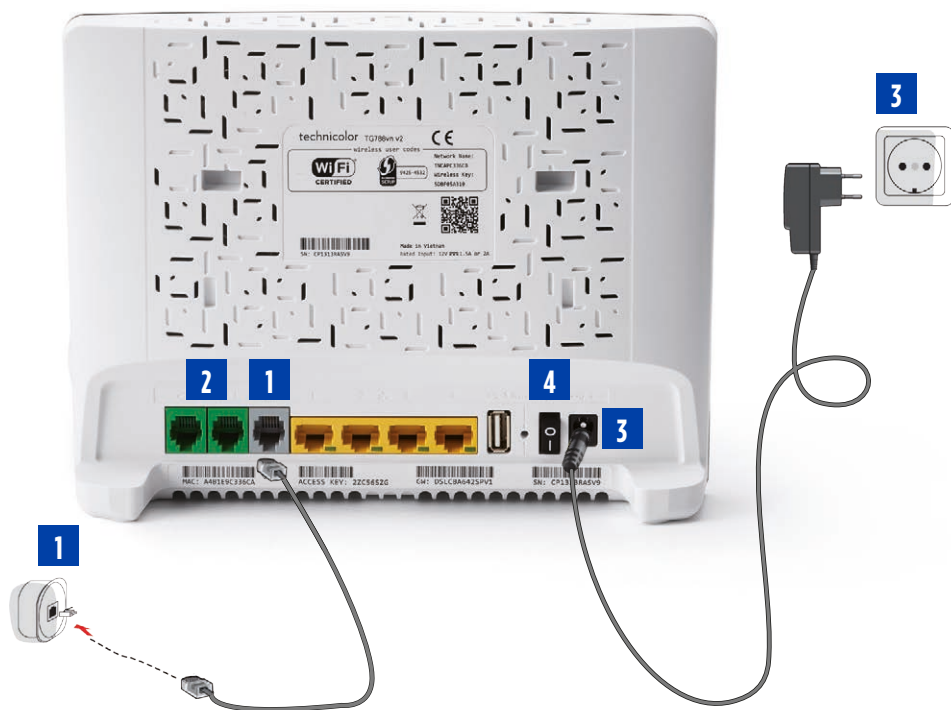
1. **Collega il modem alla presa telefonica** (porta grigia DSL)
2. **Collega telefoni e fax al modem** (porte verdi TEL 1 e TEL 2)
3. **Collega il modem alla presa elettrica**
4. **Accendi il modem dal tasto ON/OFF sul retro**

**Attendi circa 1 minuto:** le luci del modem diventano verdi fisse e puoi navigare.

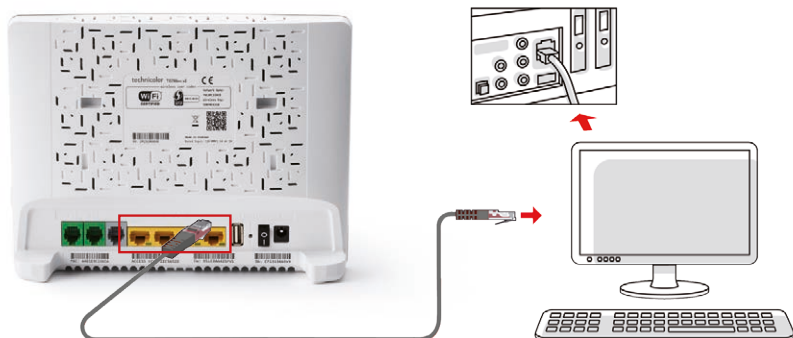
Dopo aver registrato la linea Infostrada ed acceso il modem, le linee telefoniche previste dal tuo contratto verranno automaticamente configurate nel modem.

**Per evitare problemi di configurazione, lascia il modem acceso per circa 2 ore.**

Una volta configurate le linee telefoniche, il LED VOICE del modem diventerà VERDE FISSO. Da questo momento puoi iniziare ad utilizzare gli apparecchi telefonici.

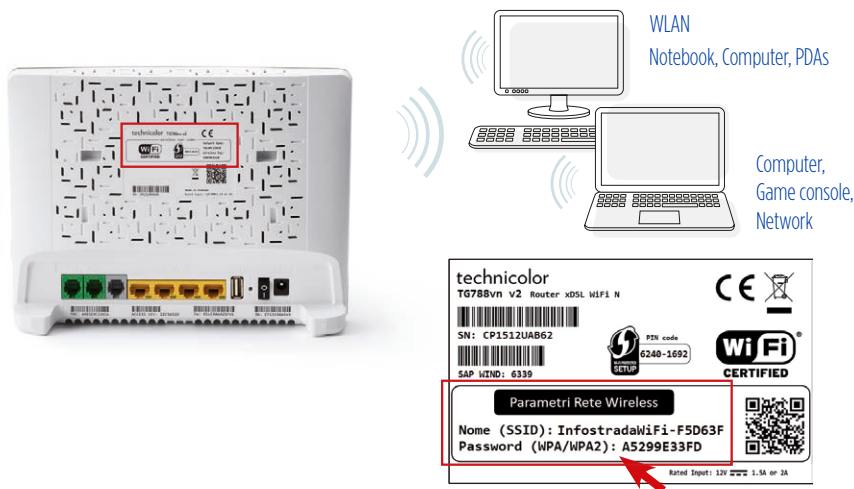


## Connetti il PC alla rete LAN (via cavo)...



## ...oppure connetti il PC alla rete wireless (senza fili)

- 1 Cerca con il tuo PC le reti wireless disponibili
- 2 Seleziona quella **"InfostradaWiFi-xxxxxx"** (il nome esatto è indicato nell'etichetta dietro al modem)
- 3 Quando ti viene richiesta la password, inserisci quella **WPA/WPA2** che trovi dietro al modem e clicca **Connetti**



La qualità del collegamento wireless tra il tuo dispositivo ed il modem può essere influenzata da diversi fattori: dalla massima velocità wireless che supporta il dispositivo e dalla sua distanza con il modem, dalla presenza di muri, dall'interazione con alcuni fattori di disturbo (esempio: altri modem wireless presenti in appartamenti attigui, forni a microonde).

Gli effetti di questi fattori sulla connessione wireless sono:

- diminuzione della portata del segnale;
- riduzione della velocità di trasmissione dei dati;
- perdita intermittente o totale della connessione;
- difficoltà di collegamento tra dispositivo e modem.

## Come risolvere questi problemi?

Al fine di avere la migliore copertura wireless, ti suggeriamo di posizionare il modem in una stanza - dotata di presa telefonica - che sia più centrale possibile rispetto a dove intendi utilizzare i dispositivi senza fili.

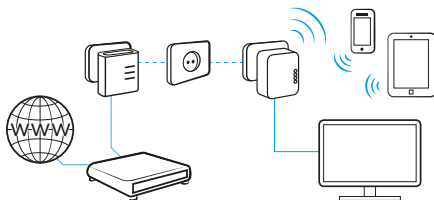
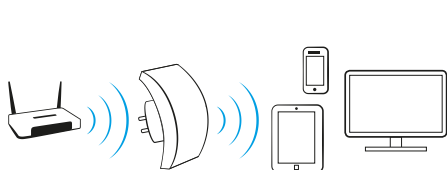
Se anche con questa accortezza hai problemi a navigare, la soluzione può essere rappresentata da un repeater wireless oppure da una coppia di powerline wireless extender.

**Repeater wireless:** estende il segnale wireless del modem.

Va posizionato dove c'è ancora un buon segnale wireless del modem.

**Powerline:** la coppia di powerline comunica tramite la rete elettrica.

Una va collegata al modem tramite cavo LAN, l'altra dove si vogliono utilizzare i dispositivi.



Powerline con Wi-Fi e Repeater Wi-Fi selezionati da Infostrada possono essere acquistati presso Negozi e Rivenditori Autorizzati Wind.

Per maggiori informazioni

chiama il **155** o vai su **infostrada.it**

Ti aspettiamo su

